

---

# PARQUE METROPOLITANO CAMPAMENTO BENÍTEZ

---

Málaga

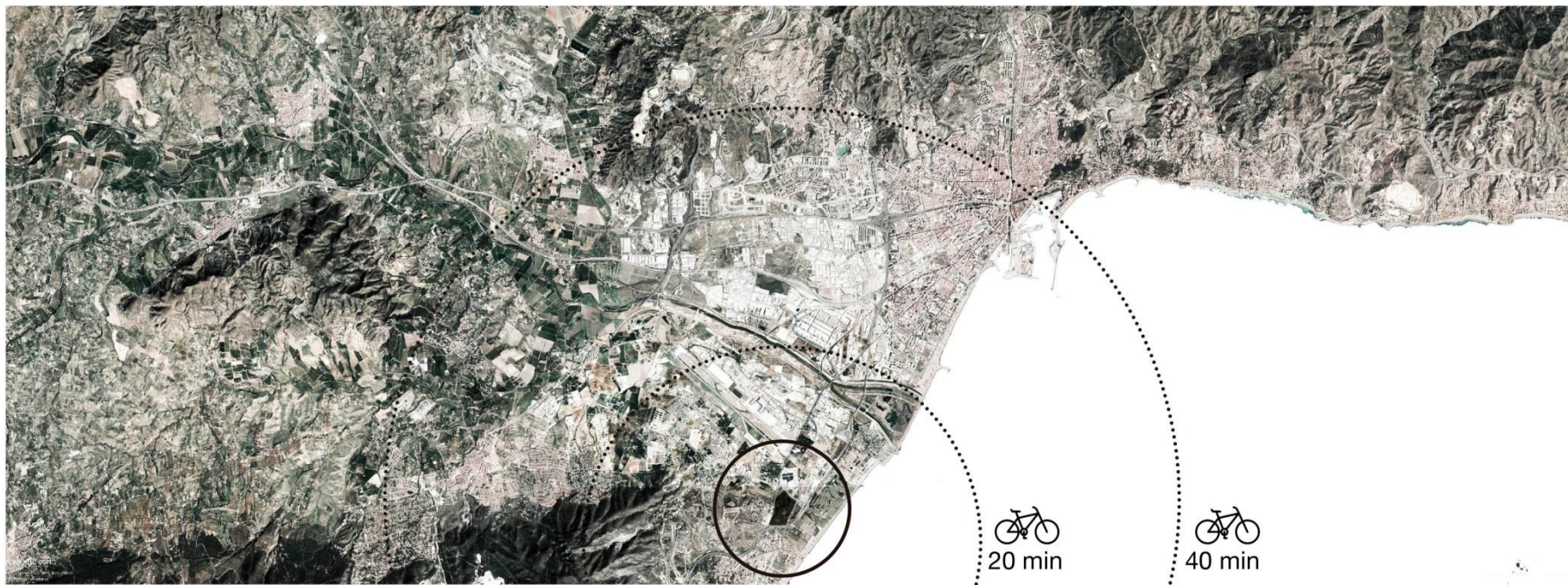


Ayuntamiento de Málaga



Gerencia Municipal de Urbanismo,  
Obras e Infraestructuras

## SITUACIÓN



Superficie 273.455,83 m<sup>2</sup>

# ESTADO ACTUAL

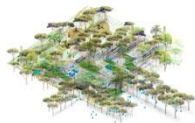


LUGARES DE ATRACCIÓN

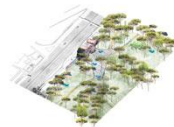
+ A. NUEVA ZONA DEPORTIVA



+ B. NUEVA PLAZA CENTRAL Y ÁREA DE JUEGOS INFANTIL



+ C. NUEVA PLAZA DE ACCESO



+ D. NUEVA TOPOGRAFÍA DEL JUEGO



PLANTA DE CONJUNTO



LUGARES DE ATRACCION

+ A. NUEVA ZONA DEPORTIVA



+ B. NUEVA PLAZA CENTRAL Y ÁREA DE JUEGOS INFANTIL



+ C. NUEVA PLAZA DE ACCESO



+ D. NUEVA TOPOGRAFÍA DEL JUEGO



PLANTA DE CONJUNTO





**4 caminos que estructuran los accesos peatonales**

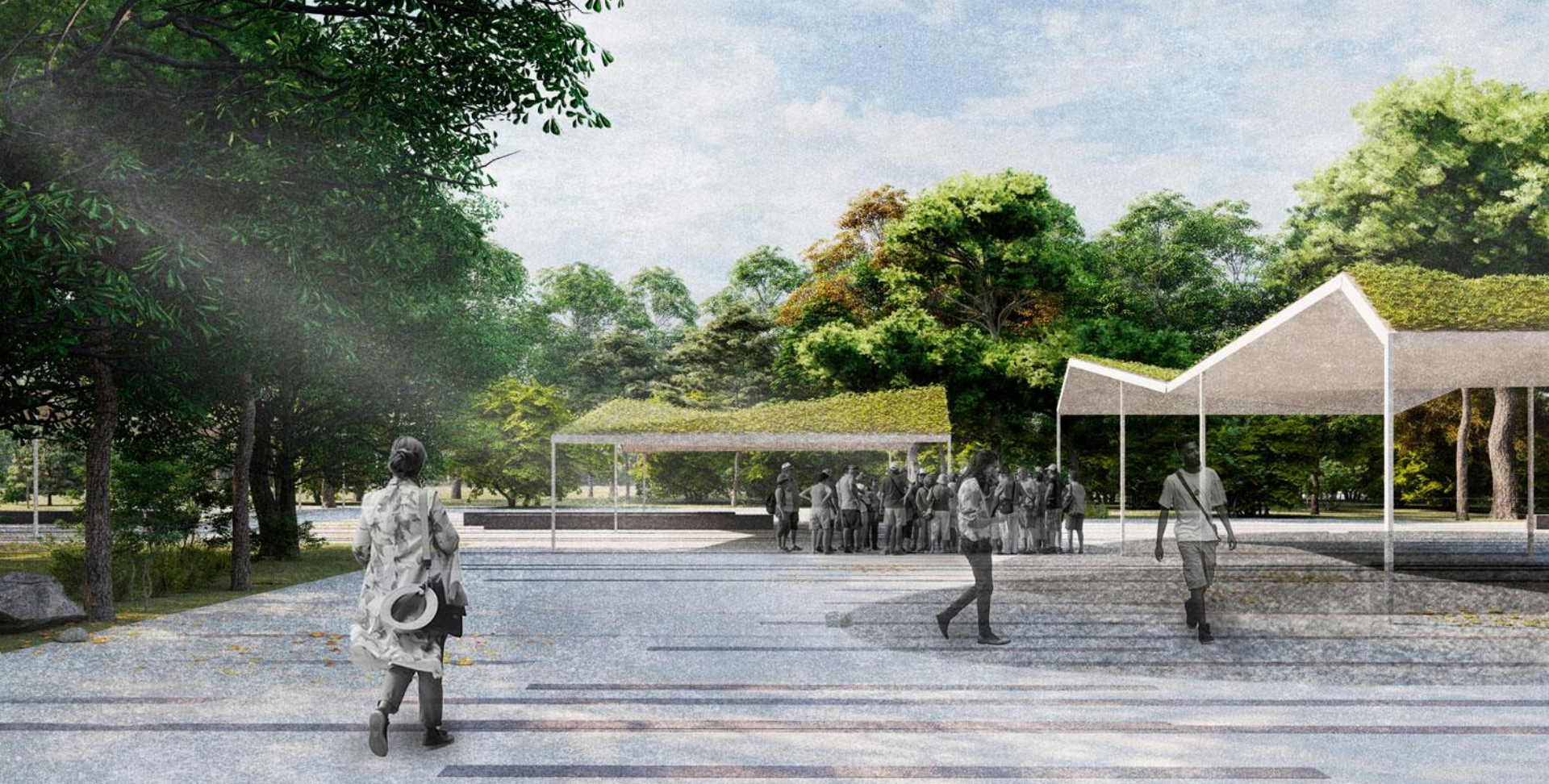


**4 km de rutas secundarias**

1.000 ejemplares de árboles - 43.000 arbustos







**Plaza central con una superficie de aproximadamente 6.300 m<sup>2</sup>**



Zonas verdes plantadas de unas 23ha

Plantación dunar de pradera verde de 7.500 m<sup>2</sup>





**3.000 m<sup>2</sup> de zona de juegos**



**300 m<sup>2</sup> de juegos de arena y trepas**



**Ayuntamiento de Málaga**



**Gerencia Municipal de Urbanismo,  
Obras e Infraestructuras**