

ÍNDICE.

MARCA. Dimensiones mínimas aconsejadas.

CAMISETAS. Manga corta.

POLO. Manga larga.

CAZADORA. BUZO. TRAJE DE AGUA.

CAMISA. Manga corta.

CAMISA. Manga larga.

CHAQUETA PIJAMA.

BATA LIMPIADORA.

BATA LIMPIADORA ALCALDÍA.

Uniformes de trabajo

MARCA. Dimensiones mínimas aconsejadas.



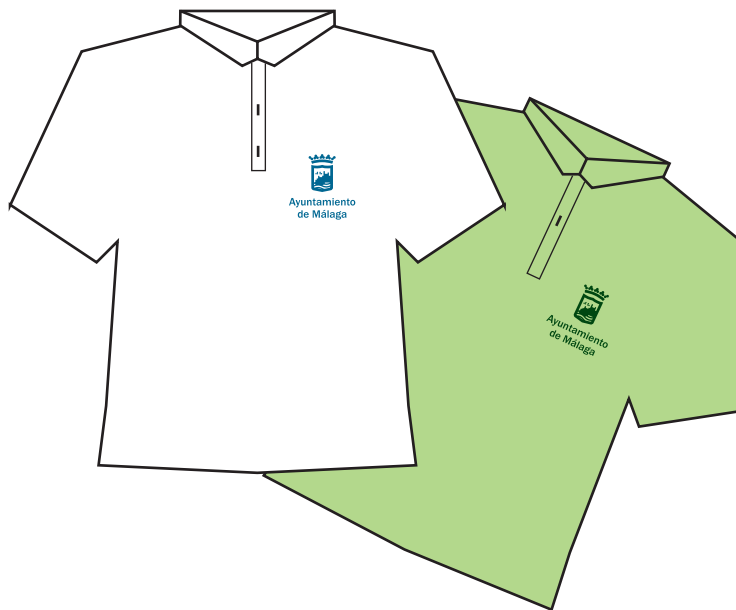
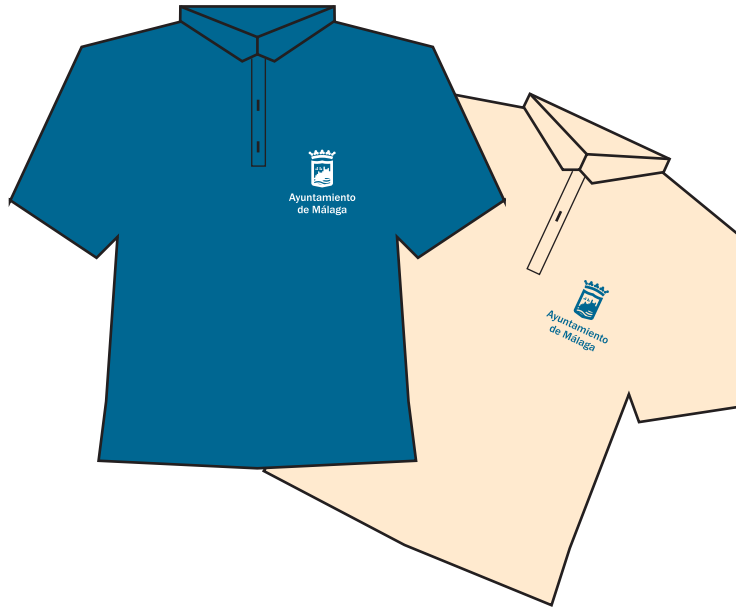
Uniformes de trabajo

CAMISETAS. Manga corta.



Uniformes de trabajo

POLO. Manga corta.



Uniformes de trabajo

CAZADORA. BUZO. TRAJE DE AGUA.

Dimensiones:

Se hace hincapié en grafiar la marca en la parte trasera de las prendas, haciendo ver que la persona que ejerce de operario es personal del ayuntamiento.

En estas prendas se recomienda no aplicar otras marcas distintas a la del propio ayuntamiento.

Cuando el operario es personal laboral de una contrata o empresa de servicios



Uniformes de trabajo

CAMISA MANGA LARGA.



Uniformes de trabajo

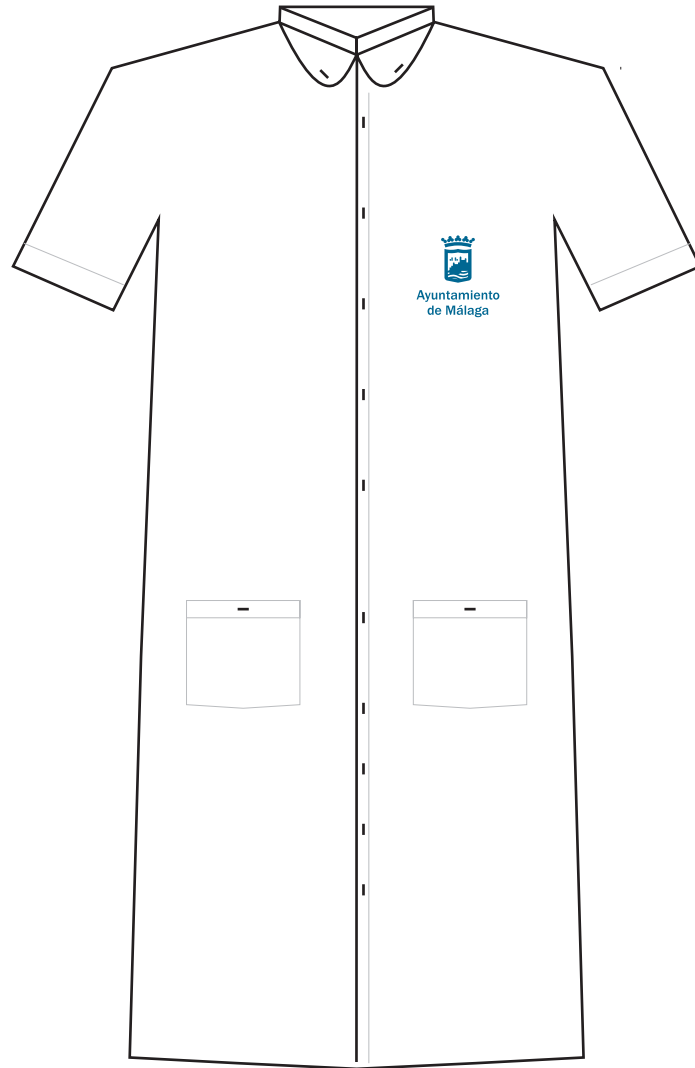
CAMISA MANGA CORTA.



CHAQUETA PIJAMA.



BATA LIMPIADORA.



Uniformes de trabajo

BATA LIMPIADORA ALCALDÍA.

